

## الاختبار التدريبي

### نبذة عن الاختبار التدريبي

يحتوي الاختبار التدريبي على 10 أسئلة. صمم هذا الاختبار ليعطيك فكرة عن نمط أسئلة اختبار IBT الرئيسي.

### أجب على الأسئلة:

كل سؤال لديه أربعة اختيارات. اختر الإجابة الأنسب من الاختيارات الأربعة : **A ، B ، C ، D**.  
سوف تجد إجابات الأسئلة في آخر صفحة من هذا الكتيب.

### الأدوات المسموح بها في هذا الاختبار

يمكن استخدام قلم رصاص في هذا الاختبار. لا يمكنك استخدام الآلة الحاسبة في هذا الاختبار.

### الزمن المخصص للاختبار :

الزمن المحدد لإكمال الاختبار هو 15 دقيقة.

3.096 3.097 3.098 3.099

?

1

ما العدد التالي في النمط السابق؟

3.0100

A

3.100

B

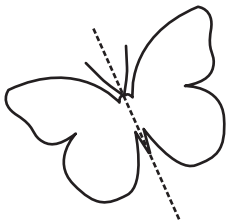
4.000

C

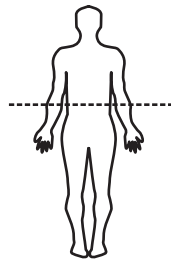
4.100

D

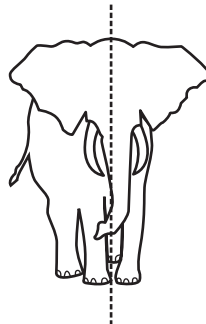
2 أي خط من الخطوط المنقطة في الرسوم التالية يمثل خط تناظر؟



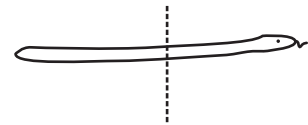
A



B

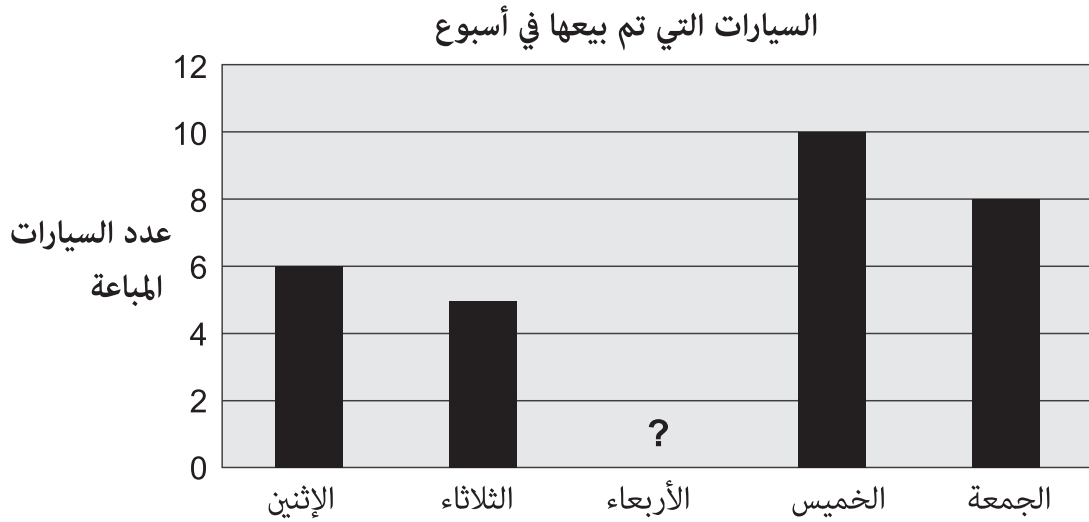


C



D

يبين الشكل التالي عدد السيارات التي تم بيعها في أسبوع. عدد السيارات التي تم بيعها يوم الأربعاء مفقودة.



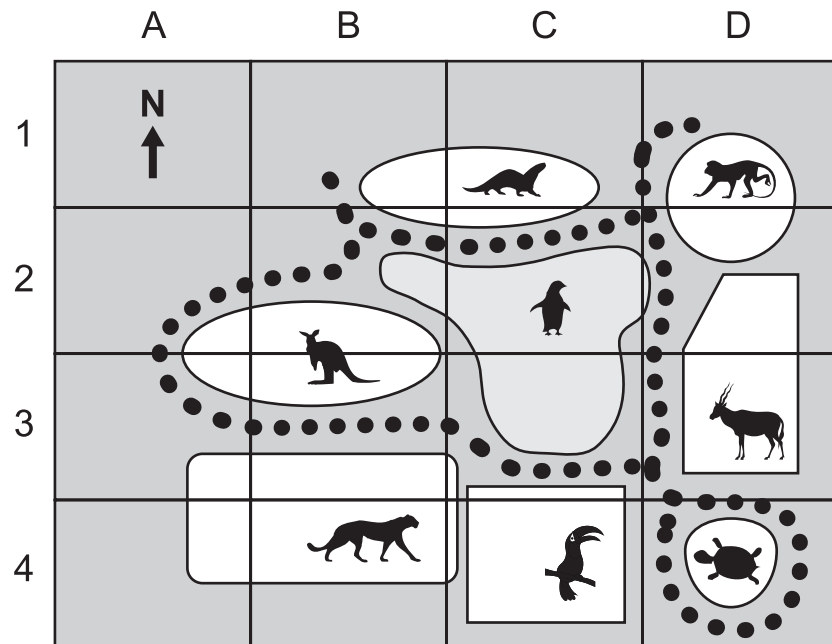
فإذا كان عدد السيارات التي تم بيعها يوم الأربعاء:

- أكثر من يوم الإثنين
- وأقل من يوم الجمعة

كم عدد السيارات التي تم بيعها يوم الأربعاء؟

- A** 4  
**B** 5  
**C** 7  
**D** 9

الرسم التالي يوضح خريطة لحديقة حيوانات.



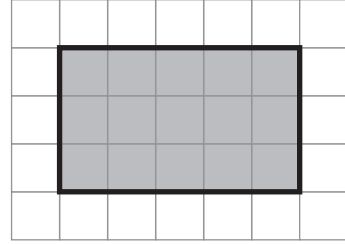
4 ما هو موقع السلحفاة؟

- C3 A
- C4 B
- D3 C
- D4 D

5 أي من العمليات الحسابية التالية تساوي  $6 + 6 + 6 + 6 + 6$ ؟

- $6 + 4$  A
- $6 \times 4$  B
- $6 + 5$  C
- $6 \times 5$  D

6



أي من العمليات الحسابية التالية قد يُستخدم لمعرفة مساحة المستطيل المظلل؟

$3 + 5$       **A**

$3 \times 5$       **B**

$3 + 3 + 5 + 5$       **C**

$3 \times 3 \times 5 \times 5$       **D**

7

سُئل 15 شخصًا فيما إذا كانوا يفضلون المعكرونة أم الأرز.

وسئلوا أيضًا فيما إذا كانوا يفضلون الشاي أم القهوة.

المجموع	أرز	معكرونة	
4	3	1	شاي
11	?	4	قهوة
15	10	5	المجموع

ما هي القيمة المفقودة في الجدول السابق؟

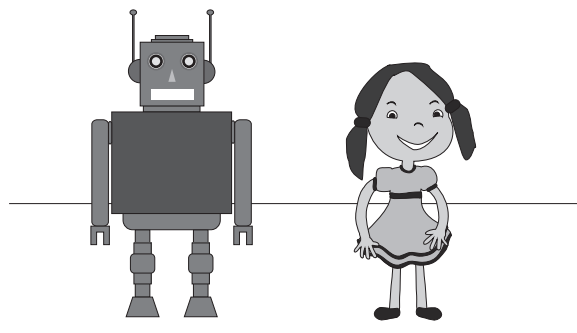
7      **A**

8      **B**

13      **C**

15      **D**

8 يقف إنسان آلي بجانب فتاة.



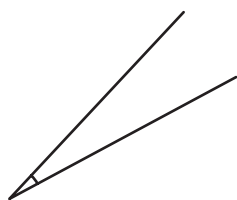
في أي اتجاه يجب على الإنسان الآلي أن يدور لكي يرى الفتاة؟

- A ربع دورة إلى يساره
- B ثلاثة ارباع دورة إلى يساره
- C ربع دورة إلى يمينه
- D نصف دورة إلى يمينه

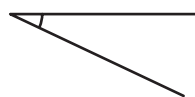
9 أي من الزوايا التالية هي الأكبر؟



A



B



C



D

**10**

توجد 5 كرات خضراء وكرة واحدة صفراء في صندوق.  
يقوم أحد الطلاب بأخذ كرة واحدة من الصندوق دون النظر داخل الصندوق.

ما احتمال أن تكون الكرة صفراء؟

**A** 1 من 5

**B** 1 من 6

**C** 5 من 6

**D** 6 من 6

الإجابات الصحيحة

<b>B</b>	1
<b>A</b>	2
<b>C</b>	3
<b>D</b>	4
<b>D</b>	5
<b>B</b>	6
<b>A</b>	7
<b>A</b>	8
<b>D</b>	9
<b>B</b>	10

